

1996

# HIRSEBREIFAHRT ZÜRICH-STRASSBURG



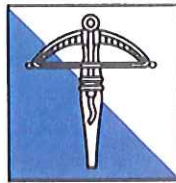
LIMMAT-CLUB  
ZÜRICH



SCHÜTZEN-  
GESELLSCHAFT  
DER STADT ZÜRICH



ZUNFT  
ZUR SCHIFFLEUTEN



GESELLSCHAFT DER  
BOGENSCHÜTZEN  
IN ZÜRICH



STADTMUSIK  
ZÜRICH

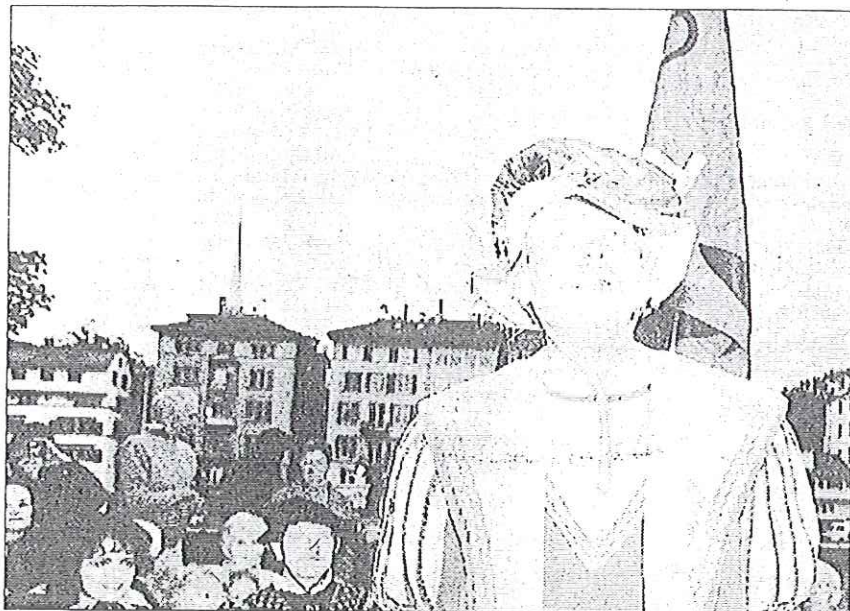
# Pressespiegel

erstellt von René Schraner

## Anzeiger des Bezirkes Horgen

8810 HORGEN  
AufL. 3 x p. Woche 6,655  
Argus Media No.1342  
Datum: 16.8.96

ARGUS  CH-8030 Zürich  
Tel. 01/388 82 00



## Hirsebreifahrt nach Strassburg

Am frühen Donnerstag morgen starteten – gestärkt durch ein Hirsebreifrühstück nach altem Rezept – 92 kostümierte Personen in drei Langschiffen und einem Übersetzungsboot vom LCZ-Clublokal

Schiffen in Zürich zur dreitägigen traditionellen Hirsebreifahrt nach Strassburg. Die erste Hirsebreifahrt Limmat, Aare und Rhein hinunter unternahmen junge Zürcher Zünfter vor 540 Jahren. (Bild: key.)

## Walliser Bote

3900 BRIG  
AufL. t. 26'975 / Do 34'600  
Argus Media No. 1371  
Datum: 17.8.96

ARGUS  CH-8030 Zürich  
Tel. 01/388 82 00

## Höfner Volksblatt

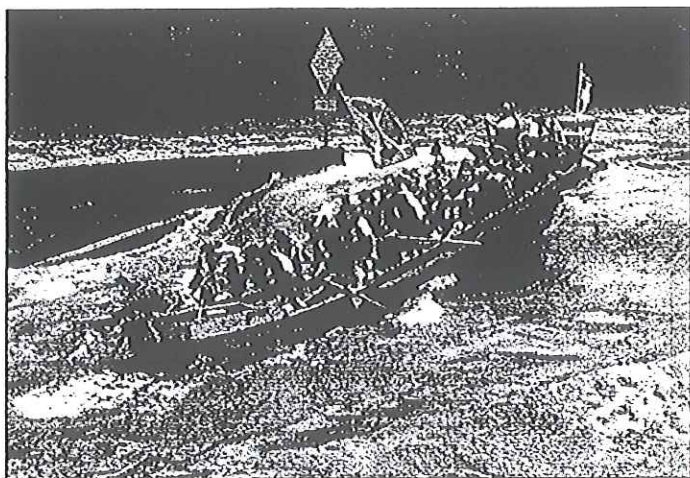
8832 WOLLERAU  
AufL.D+Fr 5'703 / Do 9'486  
Argus Media No.1232  
Datum: 17.8.96

ARGUS  CH-8030 Zürich  
Tel. 01/388 82 00



## Start zur Hirsebreifahrt nach Strassburg

Am frühen Donnerstagmorgen um 6.30 Uhr starteten – gestärkt durch ein Hirsebreifrühstück nach altem Rezept – 92 kostümierte Personen in drei Langschiffen und einem Übersetzungsboot vom LCZ-Clublokal Schipfe in Zürich zur dreitägigen traditionellen Hirsebreifahrt nach Strassburg (Bild). Die erste Hirsebreifahrt Limmat, Aare und Rhein hinunter unternahmen junge Zürcher Zünfter vor 540 Jahren zu einem Freischiessen in Strassburg. Den Namen hatte die Fahrt, weil die Schiffer warmen Hirsebrei in einem gusseisernen Topf mitführten, der nach der damals 20stündigen Flussfahrt an die Bevölkerung verteilt wurde. (Foto: key)



## Hirsebreifahrt

(ky) In Erinnerung an die erste Hirsebreifahrt im Jahr 1456 von Zürich nach Strassburg findet eine Wiederholung dieser Fahrt von Donnerstag bis heute Samstag statt. Konnte damals diese Strecke in 20 Stunden zurückgelegt werden, braucht man heutzutage wegen der vielen Schleusen und Hindernisse erheblich länger. Unser Bild entstand am Schiffmühle-Wehr in Turgi.